

## 1. Nitrode Cap Tip

Nitrode Cap Tip은 알루미늄 산화물과 냉간합금의 동이 분산강화된 제품입니다.

## 2. Nitrode Cap Tip의 특징

저항용접의 전기적 전도성과, 전극수명과, 비용유지면 및 타 전극류들보다 높은 품질성을 보이며, 낮은 전류에서도 용접이 가능하기 때문에, 비용효과적인 측면에서 우수합니다.

기존의 CuCr 보다 더 나은 전기적 전도성을 보임과 동시에 우수한 용접성을 지닙니다.

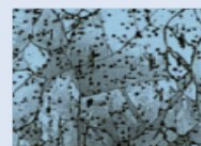
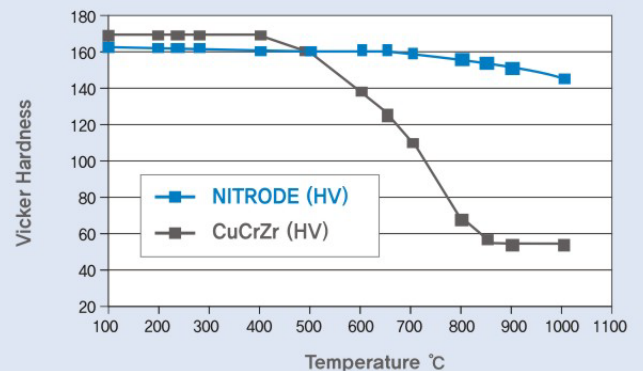
## 3. Nitrode Cap tip 의 장점

팁의 교환시간을 줄이며, 비용의 효율성 팁 드레싱 작업이 적으며, 용접의 품질성을 높이는 효과를 보입니다.

다양한 Steel 류에서도 우수한 용접 시연을 보이고 있으며 철강 HSS, 아연코팅Steel 등 다양한 Steel 제품에 용접하기 가장 최상의 효능을 보이는 제품입니다.

## Nitrode 물리적 구성

- 주위온도에서의 경도성 : Minimum 75 HRB
- 도전율 : Minimum 75% IACS



CuCrZr before and after annealing at 900



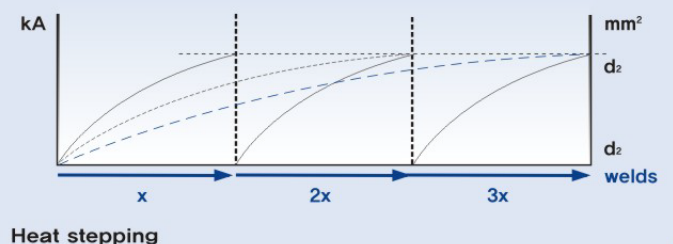
CuCrZr after 1200 welds



Nitrode before and after annealing at 900



Nitrode after 1200 welds



(주) K M J co., ltd.

#3BA- 306HO, Shihwa Industrial Zone, Shiheung-City, Kyunggi-do, Korea

E-mail : [kmj@kmjc.co.kr](mailto:kmj@kmjc.co.kr) / [mj0293@hanmail.net](mailto:mj0293@hanmail.net)



## 1. Z-Trode Cap Tip

Z-Trode Cap Tip (지르크롬동)은, 크롬동 합금과 비교했을때 높은 전도율을 지니는 제품입니다.

## 2. Z-Trode Cap Tip 의 특징

Z-Trode는 높은 전기적 전도성으로 용접 셋팅 시 낮은 전류로 사용이 가능한 제품입니다.

## 3. Z-Trode Cap Tip의 장점

낮은 전류 용접이 가능함으로써, 높은 용접률 및 에너지 효율을 높이며, 전체적인 유지 보수 면에서 효율성이 높고, 용접의 공정성을 높여 주며, 생산성 또한 높여주는 제품입니다. 아연도금 강판 용접시, 일반캡은 용착이 되는 현상이 발생할수 있으나, Z-Trode는 용착 현상이 발생되지 않는 특징이 있습니다.

### • 주위온도에서의 경도성

Minimum 65 HRB

### • 도전율:

Minimum 85% IACS

### Conductivities:

- \* CuCrZr at 20°C  
80% IACS
- \* Zine : 29% IACS

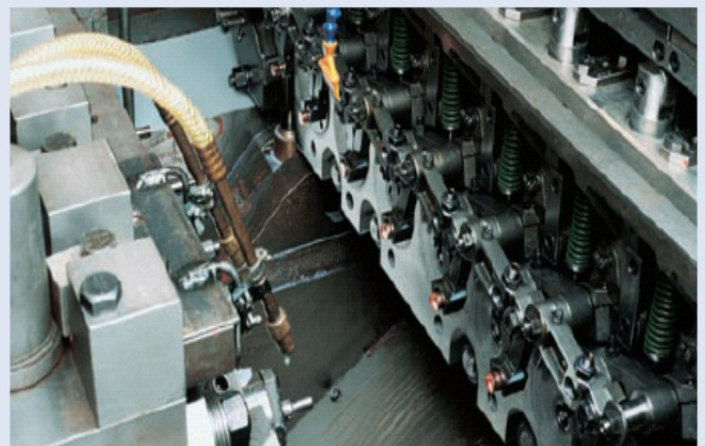
### Melting Points:

- \* CuCrZr - 1075°C
- \* Zine : 420°C

- \* Brass: 21,5% IACS  
(70Cu/30Zn)
- \* Steel: 11% IACS
- \* Z-trode at 20°C  
85% IACS

- \* Brass - 1027°C  
(70Cu/30Zn)
- \* Steel - 1427°C
- \* Z-trode : 1080°C

### Electrical and physical constants



Cold heading

**(주) K M J co., ltd.**

#3BA- 306HO, Shihwa Industrial Zone, Shiheung-City, Kyunggi-do, Korea

E-mail : [kmj@kmjc.co.kr](mailto:kmj@kmjc.co.kr) / [mj0293@hanmail.net](mailto:mj0293@hanmail.net)