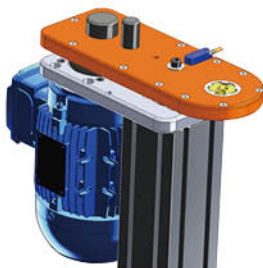


고속형 오토 팁 드레서

- 고속형 오토 팁 드레서 (최대 780 RPM 컷터구동)
- 표준 3상 전기모터 구동
- 회전 속도에 의한 칩 배출(AIR BLOWER 불필요)
- 컷터 회전용 센서(바이너리, 카운팅 시그널 옵션)
- 생산능력 향상
- 캡팁의 완벽한 드레싱으로 안정적인 용접 품질



High-Speed Auto Tip Dresser

- High-speed auto tip dresser (cutter drive up to 780 RPM)
- Standard 3-phase electric motor
- Chip ejection by rotation speed (no need for air blower)
- Cutter rotation sensor (optional : binary/counting signal)
- Productivity improvement
- Stable welding quality by complete dressing

Motor						Cutter
V	Hz	RPM	KW	A	Cos Phi	RPM
220 Δ 380 Y	50	1395	0.75	3.25 1.88	0.84	633
230 Δ 400 Y	50	1410	0.75	3.23 1.86	0.81	640
240 Δ 415 Y	50	1420	0.75	3.34 1.93	0.76	644
200 Δ 415 Y	50	1385	0.75	3.6	/	629
415 Y	60	1725	0.75	1.73	0.76	783